

(株) 玄米酵素 食と健康セミナー in 名古屋

加工診断士が語る

加工食品の真実

「食品添加物の神様」と呼ばれる安部司先生のもとで学んだ、加工食品診断士の林賀 吾郎が語ります！

最近の食と健康に関する傾向から、自分で判断する方法がわかります。

2026年

7月12日(日) 受付13:00~

13:30~14:30

阿保ホール 501AB号室

住所：愛知県名古屋市中村区名駅3-15-9



講師

(株) 玄米酵素 医療連携推進室室長
加工食品診断士

林賀 吾郎 (りんがごろう)

昭和44年山形県生まれ。学生時代、心理学（応用行動分析）を学び、自閉症児・学習障害児など発達障害児の個別指導を行う。平成6年、(株)玄米酵素に入社。

現在は医療連携推進室に所属し、栄養療法を中心とした統合医療を実践するドクターへ食と栄養、玄米酵素の情報をお届けしている。



参加費
無料

食と健康セミナー参加者に
特別サンプルプレゼント!

[サンプル内容]

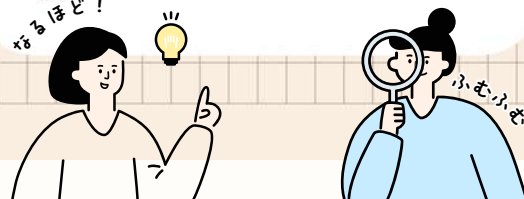
- ・玄米酵素 F100 2袋
- ・ハイ・ゲンキビフィズス乳酸菌プラス 2袋
- ・ハイ・ゲンキスピルリナ 2袋

90名限定!!

事前にお申し込みが必要です!

こんなことが学べます

- ✓ これだけは覚えてほしい。
簡単な添加物の見分け方
- ✓ 未来を変える毎日の習慣など
なるほど!



主催・お申し込み
(株) 玄米酵素大阪支社

大阪府大阪市中央区南久宝寺町3-6-9 メッセージビル5F

TEL: 06-6258-2345 FAX: 06-6258-2346

WEBからの
お申込はこちら

